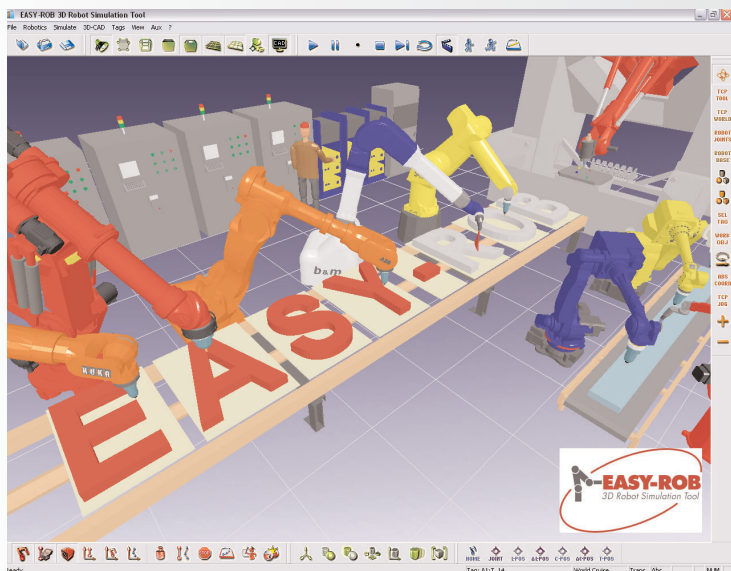




NEWS



Multiple Kinematik für alle Robotertypen

IN DIESER AUSGABE

Topthema: Release 4.0 bringt Multiple Kinematik

Integration in FAMOS 7

Roboter-Kalibration von Teconsult

Schulungen und Services für EASY-ROB™

Messen: Hannover und Motek

Topthema

Release 4.0 bringt Multiple Kinematik

Simulieren, wie sich Roboter und Förderer untereinander verstehen

In der neuen Version 4.0 ist die 3D-Simulationssoftware EASY-ROB™ zur Plattform für multiple Kinematik geworden.

Beim Einsatz der Option EASY-ROB™ Multi KIN können jetzt beliebig viele Roboter-Kinematiken (*.rob-Dateien) mit inverser kinematischer Lösung in eine Arbeitszelle geladen und bewegt werden. Sämtliche Roboter innerhalb der selben Simulation können kartesische Punkte im

Raum anfahren, so dass sowohl die Abläufe zwischen Robotern als auch zusammen mit Fördersystemen simuliert werden können.

Die EASY-ROB™ Version 4.0 steht als Update zum Download im Kundenbereich zur Verfügung. Außerdem kann eine CD-ROM mit Infos und Demodateien zur Option Multiple Kinematik angefordert werden: **Telefon +49 69 67724287**.

Neue Multi KIN Befehle

ERC CURRENT_DEVICE SET 'rob_name'

Dieser ausgewählte Roboter wird dem „Device_Stack“ hinzugefügt. Zugleich wird er zum aktiven Roboter in der Arbeitszelle, sämtliche folgenden ERPL und ERCL Befehle gelten ausschließlich für ihn.

ERC CURRENT_DEVICE UNSET

Der momentan ausgewählte Roboter wird vom „Device_Stack“ heruntergenommen und deaktiviert. Es ist nun wieder der zuvor ausgewählte Roboter aktiv.

ERC CURRENT_DEVICE CLEAR

Der gesamte „Device_Stack“ wird gelöscht. Der erste Roboter in der Liste aller in die Arbeitszelle geladenen Roboter ist aktiv.

Projektbeispiele hierzu finden Sie im Internet auf der EASY-ROB Kunden-seite: **www.easy-rob.de**.

Hannover Messe 2005

11. bis 15. April 2005
Halle 17, Stand B 34
im „Anwenderzentrum Robotik mit Robotania“ – Gemeinsam mit Borsch-Engineering wird die optimierte Planung verschiedener Roboterlösungen gezeigt.

Motek in Sinsheim

27. bis 30. September 2005
Halle 6, Stand 65.10
Gemeinsam mit Teconsult zeigen wir Robotik von der Simulation bis zur Kalibration.

EASY-ROB™ Integration in FAMOS 7

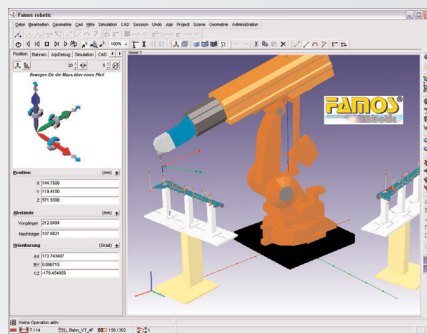
Synergie beider Programme findet beachtlichen Anklang im Markt

Bereits auf der Automatica 2004 wurde die Synthese beider Programme vorgestellt und fand große Beachtung. Nach erfolgreicher Praxisbewährung fassen wir hier nochmals die wichtigsten Pluspunkte zusammen.

Das Offline-Programmier-Tool FAMOS robotic® schlägt die Brücke zwischen CAD-Daten und Roboterbewegungen. Allerdings kann der Anwender seine Roboterzellen oder Produktionslinien noch schneller, sicherer und wirtschaftlicher gestalten, wenn er zugleich ein 3D-Simulationstool zum Testen und Optimieren der Bewegungsabläufe zur Hand hat.

Durch die Integration des EASY-ROB™ SIM Kernels können wichtige Voraussetzungen bereits vor der Programmierung direkt in FAMOS robotic® geprüft werden:

- Machbarkeitsprüfungen
- Erreichbarkeit, Kollisionen und Bahnen
- alternative Bewegungsabläufe, um optimale Bahnen für die Programmierung zu finden
- Taktzeitenabschätzung
- Roboter können virtuell ausgetauscht oder ihre Standorte verändert werden
- Layout der Roboterzelle, Zugänglichkeit
- Zusammenarbeit mit anderen Robotern und Fördersystemen (multiple Kinematik)



FAMOS robotic®

Dazu sind auch die umfangreichen Roboter-Bibliotheken von EASY-ROB™ in FAMOS robotics® integriert und es besteht die Möglichkeit, eigene Roboter und Kinematiken zu generieren.

Mit dem integrierten 3D-Simulationstool EASY-ROB™ kann FAMOS robotics® bereits zu einem Zeitpunkt eingesetzt werden, an dem Konstruktionsänderungen sowohl des Produktes als auch der Aufnahmevorrichtung noch leicht und kostenneutral zu verwirklichen sind.

Schon wenige Monate nach der ersten Ankündigung der EASY-ROB™ Integration meldet der FAMOS-Hersteller carat robotic innovation „deutliche Erfolge“ und empfiehlt seinen Kunden: „Wenn Sie einen Schwerpunkt auf den Bereich Simulation legen: EASY-ROB™ ist die richtige Lösung für Sie.“

www.famos-robotic.de

Ansprechpartner: Dr. Thorsten Schüppstuhl

Teconsult

Von der Simulation zur Kalibration

Wer bei Fertigung und Montage Toleranzen < 0,5 mm benötigt, ist beim Kalibrierungs-Spezialisten Teconsult an der richtigen Adresse. Teilweise wurden mit dem Roboterkalibrier- und -vermessungssystem ROSY schon Genauigkeiten von 0,1 oder 0,2 mm erreicht.

Dazu werden häufig nicht nur Roboter- und Werkzeug-Vermessungen durchgeführt. Vielmehr beginnt der Ansatz zur hohen Präzision oft auch viel früher: bei Machbarkeitsprüfungen und der Suche nach optimalen Bahnbewegungen, um Vibrationen zu minimieren.



Daher ist Teconsult Partner von EASY-ROB. So werden Ideen für hohe Ansprüche an die Genauigkeit bereits im Vorfeld bestens simuliert. Die Synergien von EASY-ROB™ und ROSY sind auf der Motek in Sinsheim zu sehen.

www.teconsult.de

Ansprechpartner:

Dr. Dipl.-Wi.-Ing. Lukas Beyer

BORSCH-ENGINEERING

Partner für Consulting und Service

Das 3D-Simulationstool EASY-ROB™ bietet dem Anwender beste Möglichkeiten – doch wie setzt er sie ein? Über das elektronische Handbuch hinaus hilft hier die Firma Borsch-Engineering, spezialisiert auf Services im Bereich Digital Manufacturing.

Unter Digital Manufacturing versteht der EASY-ROB™ Consulting-Partner die Simulation eines Fertigungsprozesses in einem 3D-Computermodell (das der realen Fertigungsumgebung exakt gleicht), um diesen Prozess zu definieren, zu verifizieren und gegebenenfalls zu optimieren.

Da Borsch-Engineering für seine Dienstleistungen selbst EASY-ROB™ einsetzt, müssen die Interessenten je nach Aufgabenstellung noch nicht einmal eine EASY-ROB™ Lizenz gekauft haben. Jedoch berät Borsch-Engineering, wann sich ein solcher Kauf lohnt und bietet alle Services von der Installation und Einweisung über Schulungen bis hin zur Unterstützung am realen Projekt.

www.borsch-engineering.com

Ansprechpartner:

Dipl.-Ing. (FH) Jens Borsch

IMPRESSUM

EASY-ROB NEWS ist der regelmäßige Informationsdienst für Kunden und Interessenten von EASY-ROB™.

Herausgeber und verantwortlich für die Inhalte: Stefan Anton, Kennedyallee 109, 60596 Frankfurt am Main

Redaktion: Stefan Anton, Jürgen Juhnke

Gestaltung und Produktion: vaya/marketing, Am Zauberberg, Robert-Koch-Straße 116, 65779 Ruppertshain, Telefon (0 61 74) 2 93 98-70, Fax (0 61 74) 2 55 78 54, info@vayamarketing.de

Kontakt: Stefan Anton, Tel. (0 69) 67 72 42 87, Fax (0 69) 67 72 43 20, info@easy-rob.com, www.easy-rob.com