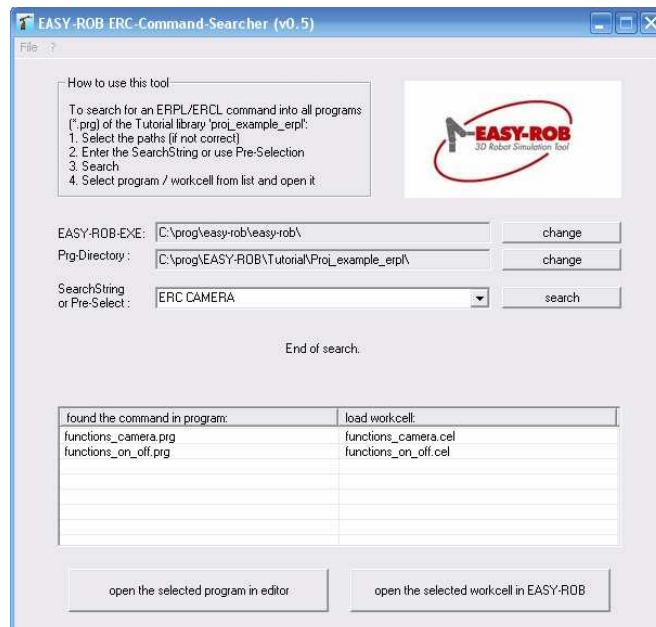


ERC Command Searcher v0.5

EASY-ROB™ V4.602



Oktober 2007

Version 1.2

EASY-ROB™

Inhaltsverzeichnis

Inhaltsverzeichnis	2
ERC Command Searcher	3
Einführung	3
Kontakt	4
Platz für eigene Notizen	6

EASY-ROB™


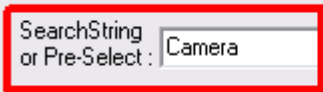
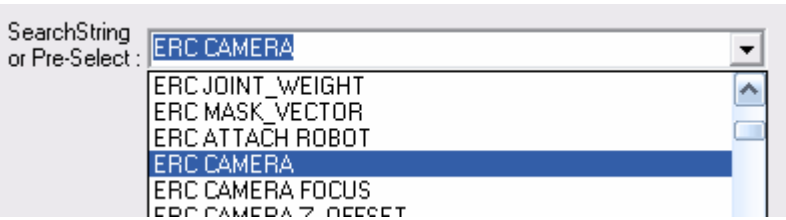
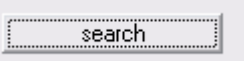
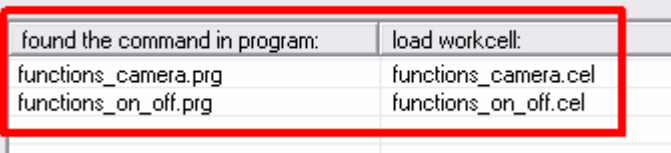

ERC Command Searcher

Bedienungshinweise

Einführung

Der ERC Command Searcher unterstützt den Bediener bei der Suche nach bestimmten ERC Kommandos in der Beispielbibliothek "Proj_example_erpl", die in der Regel im Verzeichnis:
 „\EASY-ROB\tutorial\Proj_example_erpl“ installiert sind.
 Diese Bibliothek enthält viele kurze Beispielprogramme anhand derer der Bediener die Funktionsweise der unterschiedlichen ERC Kommandos leicht nachvollziehen kann.

Speichern Sie die ausführbare Datei **“easy-rob-erc-searcher_v0_500.exe”** im Ordner
 “./Proj_example_erpl”.

<p>1. Starten Sie den Searcher per Doppelklick auf dem Dateinamen <i>easy-rob-erc-searcher_v0_500.exe</i></p>							
<p>2. Geben Sie das gesuchte ERC-Kommando ein ... (beispielsweise „Camera“) ... oder nutzen Sie die Pre-Selection</p>	 						
<p>3. Starten Sie den Suchvorgang mit Klick auf den „search button“</p>							
<p>4. Alle Treffer werden aufgelistet. Markieren Sie per Maus ein Programm bzw. eine Workcell und öffnen Sie das Programm im Editor bzw. die Workcell im EASY-ROB, um die Funktionsweise und richtige Anwendung des gesuchten Befehls zu sehen.</p>	 <table border="1" data-bbox="635 1709 1310 1861"> <tr> <td>found the command in program:</td> <td>load workcell:</td> </tr> <tr> <td>functions_camera.prg</td> <td>functions_camera.cel</td> </tr> <tr> <td>functions_on_off.prg</td> <td>functions_on_off.cel</td> </tr> </table> 	found the command in program:	load workcell:	functions_camera.prg	functions_camera.cel	functions_on_off.prg	functions_on_off.cel
found the command in program:	load workcell:						
functions_camera.prg	functions_camera.cel						
functions_on_off.prg	functions_on_off.cel						



EASY-ROB™

Kontakt

EASY-ROB
3D Robot Simulation Tool
Stefan Anton

Hans – Thoma – Str. 26a
60596 Frankfurt/Main, Germany

Tel. +49(0)69 677 24 287
Fax. +49(0)69 677 24 320

Email: info@easy-rob.com, sales@easy-rob.com
Web: <http://www.easy-rob.com>

EASY-ROB Kundenbereich

Online verfügbar: Programm-Updates und Roboterbibliotheken

Web: <http://www.easy-rob.com/special/kundenbereich>

Zugangsdaten:

Benutzer: customer
Passwort: *****

EASY-ROB™

Platz für eigene Notizen